



Livret d'accueil du stagiaire

Sommaire

- **Introduction** *Accueil du stagiaire*

- **Chapitre I** *Présentation de KRISTY DEIANU*

- **Chapitre II** *Vie pratique du stagiaire*
 1. Horaires
 2. Accès
 3. Restauration

- **Chapitre III** *Consignes et règlement intérieur*
 1. Conseils en cas d'incendie
 2. Règlement intérieur

- **Contact**

Introduction *Accueil du stagiaire*

Cher stagiaire,

Vous avez témoigné votre intérêt pour effectuer une formation au sein de notre centre de formation et nous vous remercions de votre confiance.

Par nos actions de formations, nous vous transmettrons les connaissances nécessaires à une bonne pratique professionnelle pour exercer cette passion : le stylisme ongulaire. Nous vous guiderons vers la réussite et vous accompagnerons pour satisfaire les demandes de votre clientèle. Vous verrez l'importance des mesures d'hygiène à respecter pour vos clients et vous-même.

Suite à nos entretiens préalables et le questionnaire que vous avez rempli, votre parcours de formation a été adapté pour répondre à vos besoins et vos attentes.

Votre engagement, notre expertise et notre passion nous permettront de réussir votre stage de formation et vous ouvrir les portes de nouvelles opportunités professionnelles.

Nous vous souhaitons une belle formation...

Chapitre I Présentation de KRISTY DEIANU

Nous vous présentons la fondatrice :

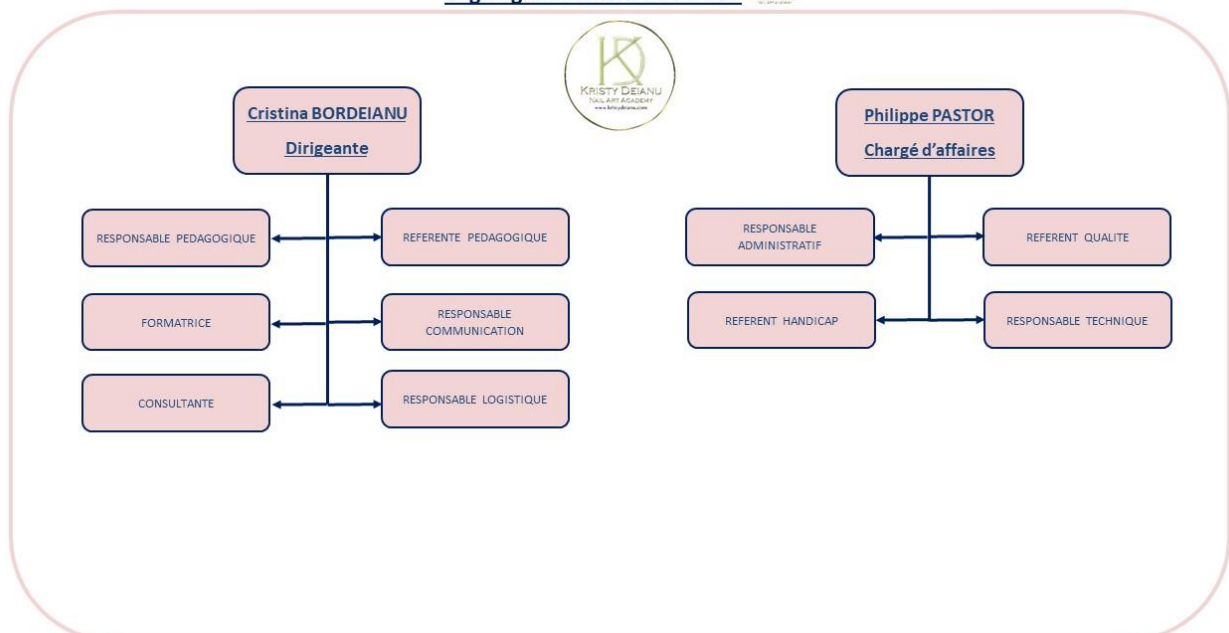
Passionnée par l'esthétisme et l'élégance depuis son enfance, Cristina Bordeianu fait des études de stylisme puis découvre l'univers fascinant de la prothésie ongulaire.

Elle comprend très vite qu'une femme raffinée doit être belle jusqu'au bout des ongles. Elle entreprend alors d'apprendre les meilleures techniques du « Nail Art » dans différents pays avec toujours l'envie de s'améliorer et d'essayer d'approcher cette perfection qui la pousse et la motive.

Amoureuse de la France, elle décide de s'installer dans le sud et de s'entraîner, de travailler, chaque jour, pour s'améliorer encore et encore.

Après plusieurs années, elle crée enfin « KRISTY DEIANU – Nail Art Academy » pour sublimer les mains de ses clientes et, aussi, pour transmettre son savoir et son expérience à ses élèves...

Organigramme fonctionnel OF



Chapitre II *Vie pratique du stagiaire*

1. Les horaires

Le centre vous accueille pendant votre formation de 9h00 à 19h00 du lundi au vendredi.

Pour toute demande, merci de contacter Philippe PASTOR, référent qualité, administratif et handicap au 07.86.58.61.29 ou par mail : philippe@kristydeianu.com

2. Accès

Adresse : 11 Rue DEFLY – 06000 Nice

Moyens de transport à proximité :

- Tramway ligne 1 et 2 (arrêt GARIBALDI)
- Bus LIGNE D'AZUR N°57 (Arrêt DEFLY)

3. Restauration

Une pause repas est prévue de 12h00 à 13h00. Situé en centre-ville, vous avez de nombreuses possibilités pour vous restaurer aux alentours, voici quelques exemples :

- **LES DEJEUNEURS** : 14 rue Defly, 06000 Nice
- **Boulangerie MULTARI** : 22 Rue Gioffredo, 06000 Nice
- **Carrefour Express** : 15 rue Gioffredo, 06000 Nice

Chapitre III *Consignes et règlement intérieur*

1. Conseils en cas d'incendie

En cas d'incendie, garder votre calme et prévenez immédiatement les personnels présents. Fermer les portes et les fenêtres pour éviter les appels d'air.

En cas d'évacuation, suivez bien les consignes données par le référent de l'établissement et les sapeurs-pompiers.

2. Règlement intérieur

Le règlement intérieur vous a été adressé avec votre convocation. Il doit être respecté par toute personnes (interne ou externe) accueillis dans notre académie.

Contact pour votre formation

Téléphone : 07.86.58.61.29

Email : philippe@kristydeianu.com

Web : <https://www.kristydeianu.com/contact>